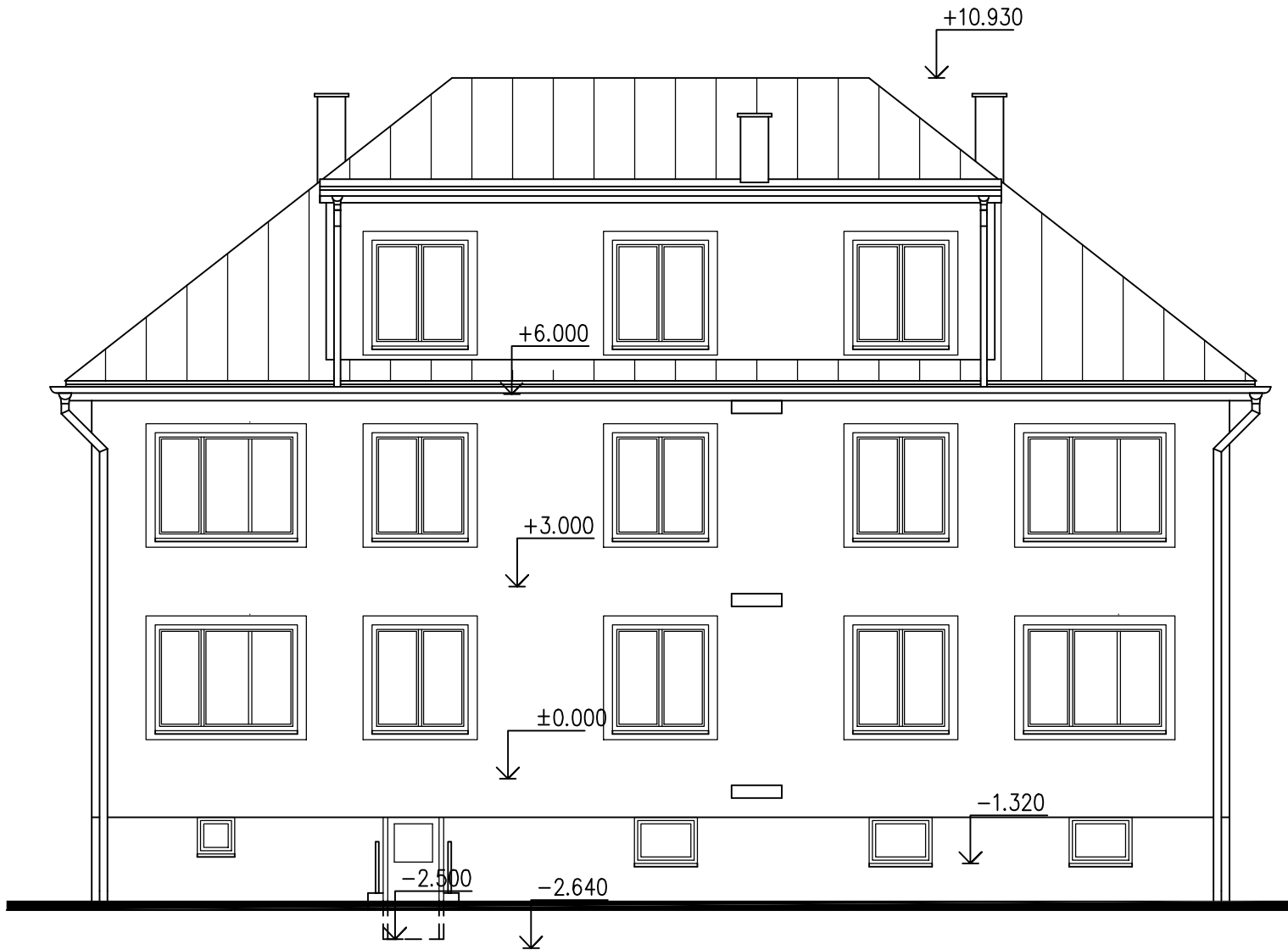
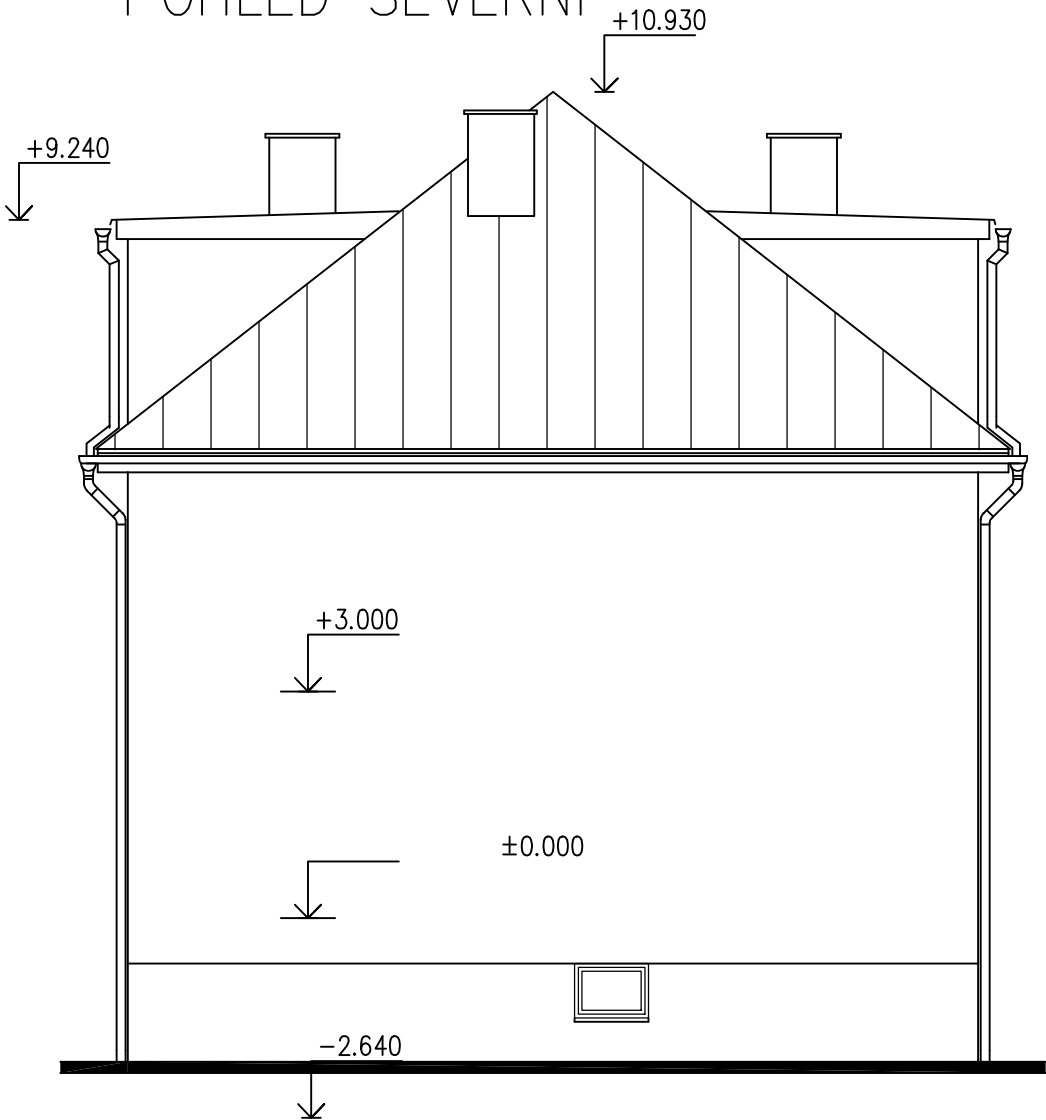


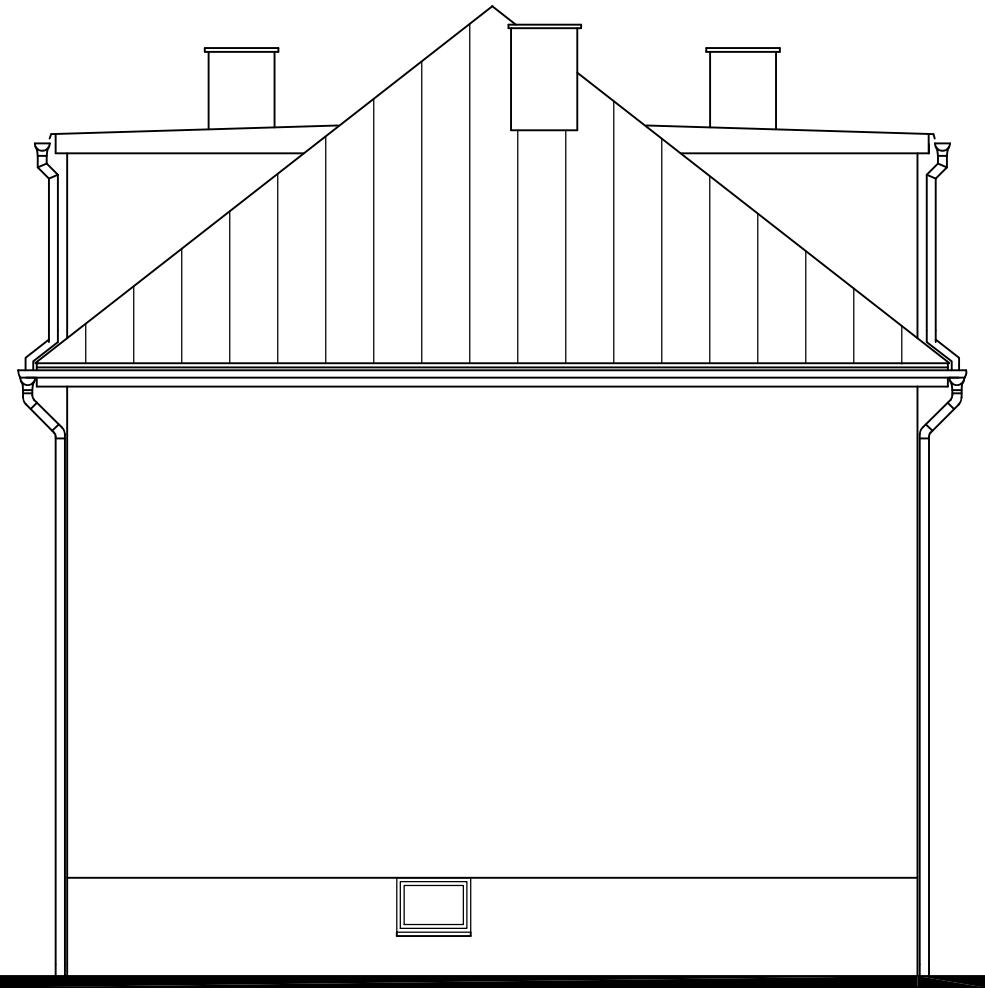
POHLED VÝCHODNÍ



POHLED SEVERNÍ



POHLED JIŽNÍ



POHLED ZÁPADNÍ



ROZMĚRY OVĚŘTE NA STAVBĚ
+/- 0,000 = STÁVAJÍCÍ PODLAHA CHODBA VSTUP I.NP

VYPRACOVAL: ING. TOMÁŠ FRIS	ZODPOVĚDNÝ PROJEKTANT: ING. TOMÁŠ FRIS	PROJEKTANT PROFESE: PROJEKČNÍ KANCELÁŘ ING. TOMÁŠ FRIS ČESKÁ TREBOVÁ ČKAIT 0700871	GENERÁLNÍ PROJEKTANT: PROJEKČNÍ KANCELÁŘ ING. TOMÁŠ FRIS ČESKÁ TREBOVÁ TEL: 737 482 580
STAVEBNÍK: Město Lanškroun, nám. J. M. Marků 12, 56301 Lanškroun			STUPEŇ: DVZ
OBJEDNATEL: Městský bytový podnik Lanškroun, s.r.o.			DATUM: 03/2025
AKCE: REVITALIZACE OBJEKTU BYTOVÉHO DOMU DOBROVSKÉHO 66, LANŠKROUN			MĚŘÍTKO 1:100
VÝKRES: POHLEDY - STÁVAJÍCÍ STAV			PARÉ: Č. VÝKRESU: 7.